

## BricsCad werkt aan natieve versie zonder Wine

# CAD op open source besturings sys

Door: Peter Poeliejo

*BricsCad voor Windows bestaat onder die naam al weer sinds januari 2002 en kent sinds kort versienummer 7. Het pakket wordt door uiteenlopende bedrijven gebruikt, ook door een aantal grote ondernemingen. Sinds 2005 bestaat er echter ook een Linux-versie. Hoe staat het met de acceptatie van deze versie?*



Emiel van Rossum kwam er achter dat BricsCad het beste werkt onder Ubuntu Linux.

In januari 2006 publiceerde Novell de uitslag van de Linux App Request Survey. Het betrof een verlanglijst met applicaties die gebruikers het liefst naar Linux geport zouden willen zien. Op de tweede plaats staat AutoCAD. Helaas is Autodesk op dit moment niet opvallend bezig met een Linuxversie. BricsCad daarentegen ondersteunt ook het DWG-formaat en lijkt daarnaast veel op AutoCAD. Voor Linuxgebruikers is BricsCad dus een voor de hand liggend alternatief. De Linuxversie van BricsCad, op dit moment versie 6, is nog stevig in ont-

wikkeling. Sinds de introductie zijn er al heel wat bugs uitgehaald en verbeteringen aangebracht. Er is dus wel een inhaalslag gemaakt, maar er is nog steeds een aantal features dat niet wordt ondersteund terwijl dat in de Windowsversie wel het geval is. Denk hierbij bijvoorbeeld aan ACIS, raster images, rendering en VBA. Daarnaast draait BricsCad op dit moment nog met Wine, iets dat lijkt op een emulator, maar het zeker niet is. Er zijn Windows-programma's die sneller lopen onder Linux met Wine, dan onder Windows zelf. Het is echter minder stabiel dan een volledige, natieve Linuxversie. BricsCad werkt op dit moment aan een natieve Linuxversie zonder Wine, en hoopt dit medio 2007 gereed te hebben.

### Open source Linux

Eerst wat achtergrondinformatie voor de lezers die niet op de hoogte zijn van de mogelijkheden van Linux. Linux is een op zichzelf staand besturingsstelsel, een UNIX-achtige. Doordat de broncode vrij verkrijgbaar is door Open Source, konden er veel verschillende distributies ontstaan, met elk hun specifieke groep gebruikers. Bekende namen zijn hier RedHat, Mandriva (Mandrake), Suse, Debian en Ubuntu. Hoe een en ander er grafisch uitziet, wordt vooral bepaald door de desktopomgeving. De grootste hierin zijn KDE en Gnome, maar er zijn ook lichtere versies beschikbaar, zoals bijvoorbeeld XFCE en Fluxbox. De keuze voor een distributie wordt in het bedrijfsleven vaak bepaald door de beschikbare support, zodat de voorkeur meestal naar een van de grotere distributies uitgaat.

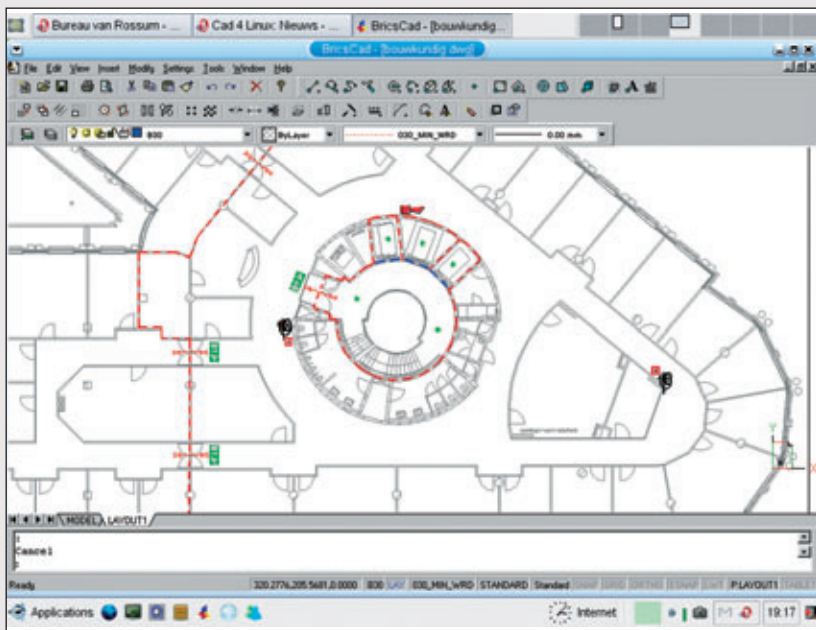
### Brandpreventie

Maakt de noodzaak van Wine op dit moment de Linux-versie van BricsCad voorlopig minder bruikbaar? Een klein onderzoekje leert dat gebruikers inderdaad het liefst wachten op de natieve Linux-versie, maar dat er zeker nu ook al gebruikers zijn die zich niet zo snel laten afschikken.

Ter illustratie volgt hier het verhaal van Emiel van Rossum, een jonge ondernemer, die volledig werkt met BricsCad onder Linux.

Van Rossum heeft een tijd gewerkt voor een adviesbureau voor brandpreventie, werkt inmiddels als medewerker brandpreventie voor de gemeente Mook en Middelaar en heeft sinds enige tijd een klein tekenbureau. Bureau van Rossum werkt aan alle soorten tekeningen die met brandpreventie te maken hebben, dus bijvoorbeeld vluchtplannen. Om kennis uit te wisselen heeft hij een tweetal webfora opgezet, het brandpreventieforum en cad4linux, zie de URL's onderaan dit artikel. De namen van de fora spreken voor zichzelf. Cad4linux wil een plaats bieden aan elk cad-pakket, zolang het maar onder Linux draait.

# gs systeem Linux



*Bouwkundig.*

Van Rossum maakt graag tekenwerk waar wat specifiekere kennis voor nodig is, zoals tekeningen ter ondersteuning van een bouwaanvraag of een gebruiksvergunning. Tekening voor een bouwaanvraag hebben te maken met alle eisen die de brandweer aan de bouwaanvraag stelt, te denken valt aan brandwerendheid, installaties, blusmiddelen en ontvluchting.

Een gebruiksvergunning is in het kort gezegd nodig, als er meer dan een bepaald aantal personen in een bedrijf aanwezig zijn, of als deze minder zelfredzaam zijn. Daarnaast is de vergunning vereist als er bedrijfsmatig stoffen zijn opgeslagen die als brandbaar of brandbevorderend zijn omschreven. Deze eisen kunnen per gemeente verschillen en staan in de gemeentelijke bouwverordening.

## Ubuntu Linux

De keuze van BricsCad was voor Van Rossum niet direct bepaald. De randvoorwaarden waar het tekenprogramma bij voorkeur aan moest voldoen waren al wel bekend. Het platform moest Linux zijn, het programma moest alle DWG-versies kunnen openen en het moest niet te duur zijn. Die combinatie maakt de keuze erg

bepert. Vooral de DWG-eis leidde al snel naar BricsCad. Als ondersteunde distributies worden op de BricsCad-site Redhat, Fedora Core, Suse en Mandrake genoemd, allen met zowel Gnome als KDE als desktopomgeving.

Van Rossum is begonnen met BricsCad onder Suse. Na enig uitproberen bleef hij toch met een

aantal problemen zitten. Hij kwam er dan ook snel achter dat Ubuntu eigenlijk prettiger werkte, zelfs met XFCE in plaats van KDE of Gnome als desktopomgeving. Ubuntu Linux is een op dit moment erg populaire Linux-distributie, ook dit artikel is erop gemaakt. Het heeft Van Rossum wat inspanning gekost om uit te zoeken hoe de installatie het beste kon plaatsvinden. Uiteindelijk is hij er echter toch in geslaagd een uiterst stabiel werkstation in te richten. Hij heeft de handleiding voor de installatie van BricsCad onder Ubuntu op Cad4linux geplaatst.

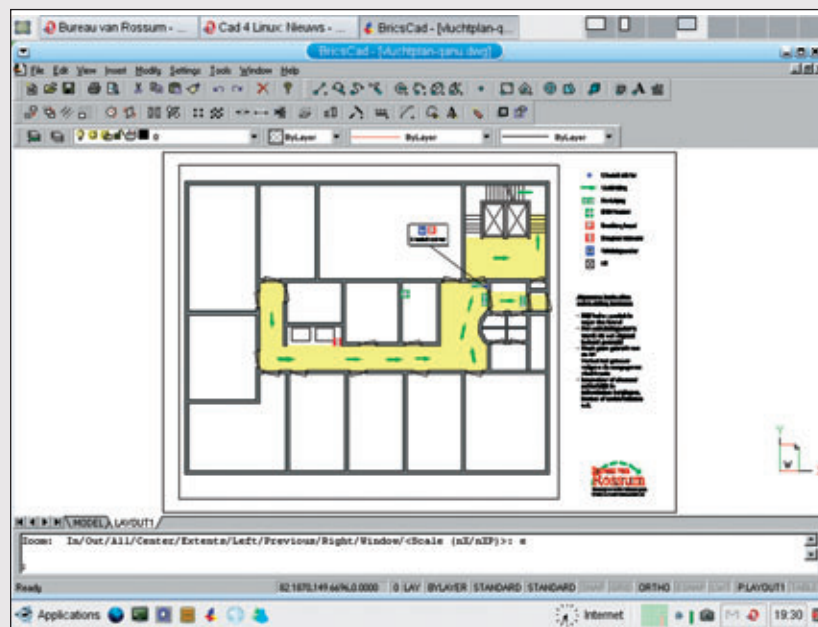
Het blijkt heel goed mogelijk om te werken met deze versie 6 van BricsCad voor Linux. Van Rossum, en ook andere Linux gebruikers, kijken echter toch uit naar de volledige Linuxversie. Hoe goed het ook functioneert, Wine blijft voor velen een tijdelijke oplossing. Ook softwareproducent BricsCad zelf kijkt op deze manier naar Wine. Op de site van BricsCad zijn voor zowel de Windows-versie als de Linux-versie tijdelijke testversies te downloaden.

[www.novell.com](http://www.novell.com)

[www.bureauvanrossum.nl](http://www.bureauvanrossum.nl)

[www.brandpreventieforum.nl](http://www.brandpreventieforum.nl)

[www.cad4linux.nl](http://www.cad4linux.nl)



*Vluchtplan.*